

Les enjeux du repérage du TSA chez la personne adulte à la lumière des données scientifiques actuelles et de la SNA

Pr Catherine Barthélémy



arapi

association pour la recherche sur l'autisme et la prévention des inadaptations

Formation continue N° 24370208737 - ODPC N°7518

1er enjeu - Un repérage éclairé par les données épidémiologiques

Combien sont-ils(elles)?

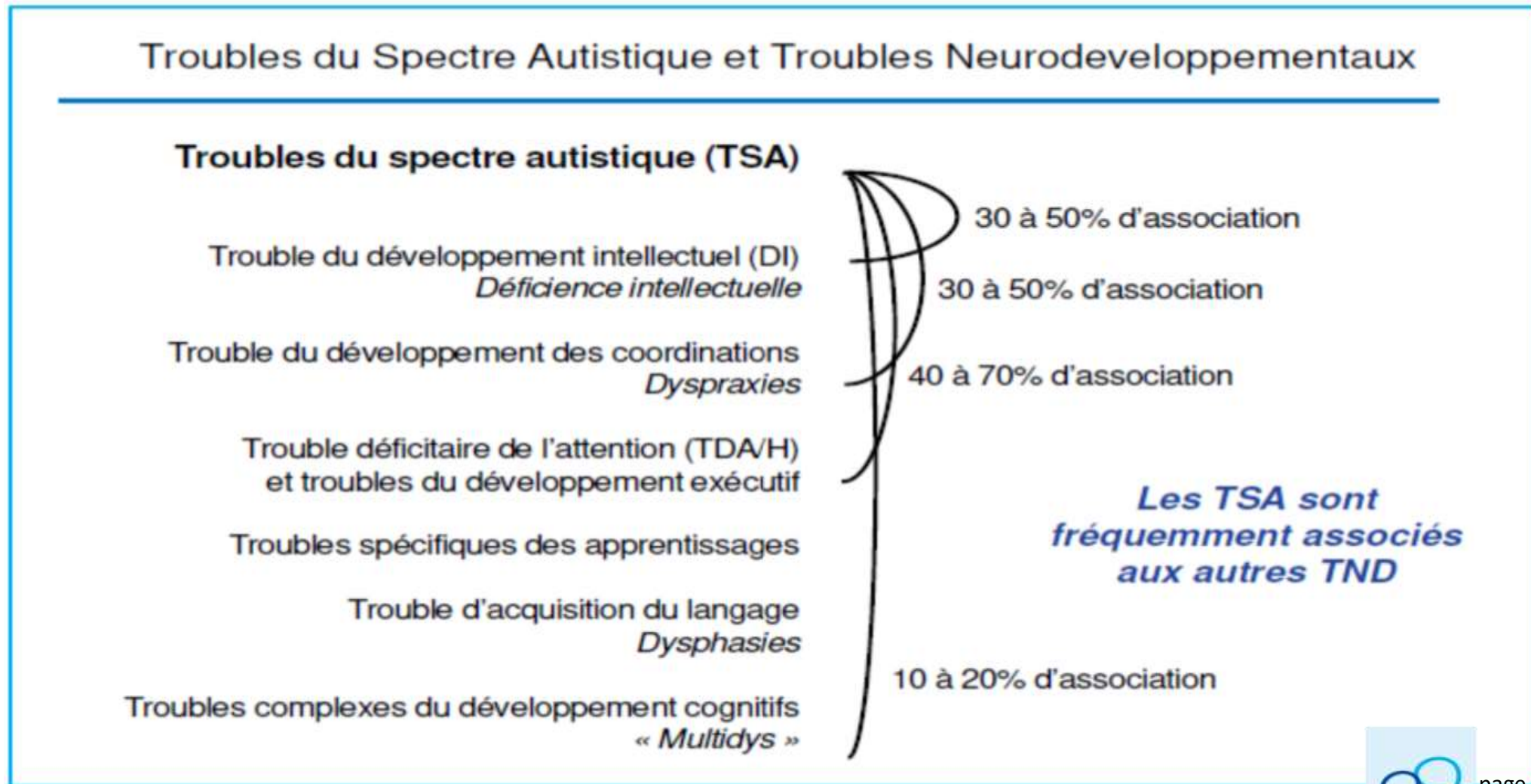
En France, 700 000 personnes TSA, 100 000 de moins de 20 ans
12% seulement des 600 000 adultes sont identifiés ou diagnostiqués
(HAS)

Où sont ils(elles) ?

Dans les établissements médico-sociaux non spécialisés, les
établissements de santé mentale, chez leurs parents, chez eux, « à la
rue »...

Evolution des données sur le sexe ratio

2^{ème} enjeu - Un repérage guidé par la clinique: comorbidités, formes frontières « *en trompe l'œil* »



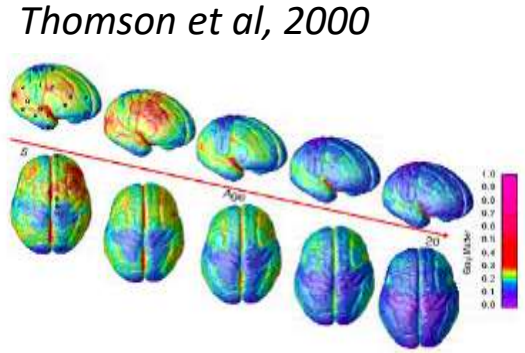
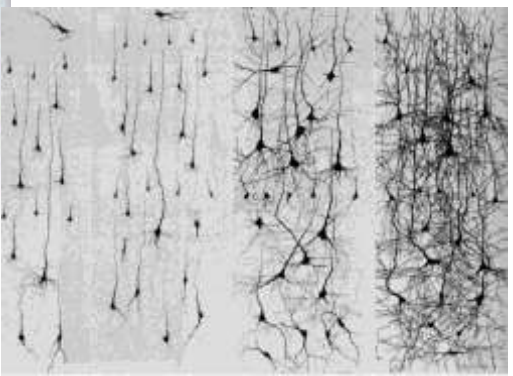
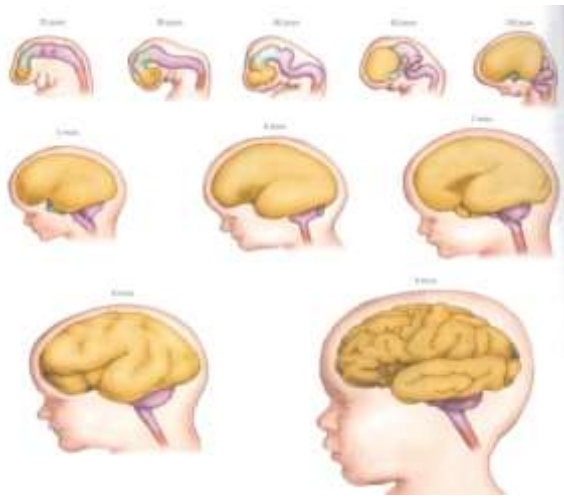
3^{ème} enjeu- le TSA est un trouble du neuro-développement **vie entière**

- Trouble de la communication et des interactions
- Comportement et Intérêts restreints, particularités sensorielles

Trouble du développement et du fonctionnement cérébral



« La plasticité n'a pas d'âge »



In Utero Naissance 1 M 6 M 2 ans 5 ans 20 ans

4^{ème} enjeu- l'approche neurofonctionnelle, de l'imagerie à la remédiation (innovations thérapeutiques)

Local structural connectivity is associated with social cognition in autism spectrum disorder

« Specific short-tract atypicalities in temporal lobe and insula were significantly associated with clinical manifestations of autism spectrum disorder such as social awareness, language structure, pragmatic skills and empathy, emphasizing their importance in social dysfunction »

(30 TSA, 40 contrôles)

Entraînement cognitif et aux habiletés sociales

Gain fonctionnel cérébral ?

